



Сенс 2

Вашият дом на Южното Черноморие



Комплекс от седем редови къщи тип Таунхаус

• **САМОСТОЯТЕЛНОСТ**
Комплексът е затворен, всяко жилище е самостоятелно, със собствен двор и отделен вход.

• **ПРОСТОР** - Къщите са на 3 етажа, площта на всяка е около 142 м². На последния етаж има голяма панорамна тераса с лятна кухня и барбекю.

• **ОТДИХ** - Всяка къща има по две самостоятелни озеленени дворчета. Тиха и спокойна улица далеч от градски шум. Плажът е на 800 метра.

• **ОПТИМАЛНА ПЛАНИРОВКА**
Класическо разпределение на стаите - хол-трапезария, 3 спални, 3 бани, склад и дрешник.

• **ОБЩИ ЧАСТИ** - Къщите са свързани чрез широка алея, в дъното на която има детска площадка, оборудвана с пързалка, люлка, пясъчник и пейка.

• **ПАРКИРАНЕ** - Към всяко жилище има обособено паркомясто.

Уважаеми Бъдещи собственици,

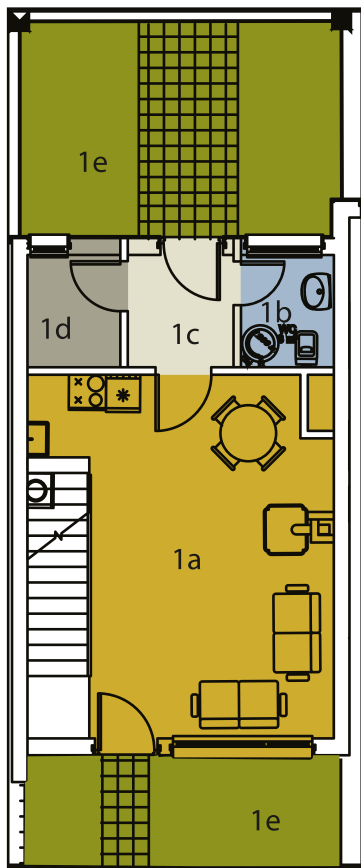
Предлагам Ви място за живеене и почивка в тихо и уютно градче. Меланието ми е Вие да получите не жилищна площ, а ДОМ. Заложил съм на комфорт и простор. Детайлите са преработени многократно, за да мога да Ви осигуря дом с всички съвременни удобства на градско жилище и традиционния уют на селска къща и лесна поддръжка, раздира се.

*Добре дошли!!!
Мелая ви любов и здраве.*

От Инвеститора

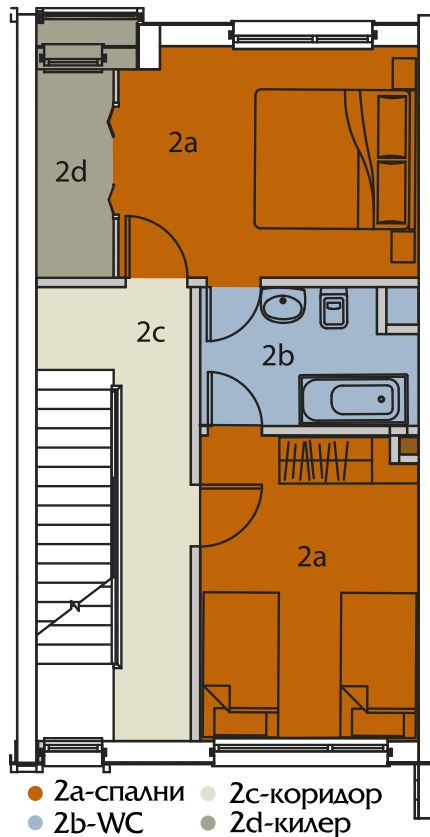
РАЗПРЕДЕЛЕНИЕ СЕНС 2

първи етаж



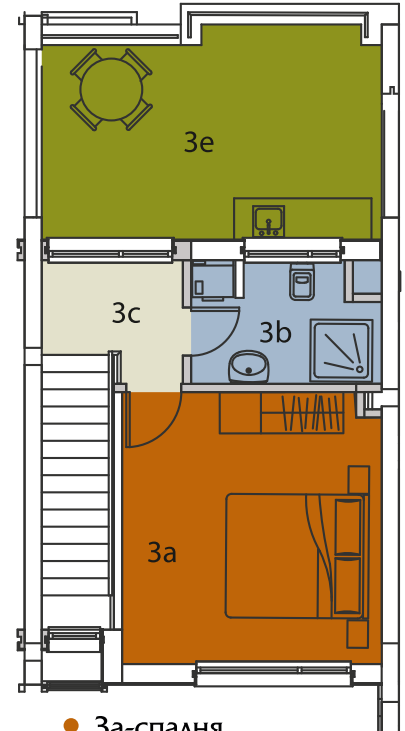
- 1а-трапезария/кухня
- 1b-WC
- 1c-коридор
- 1d-килер
- 1e-зелени площи

втори етаж



- 2а-спални
- 2b-WC
- 2c-коридор
- 2d-килер

трети етаж



- 3а-спалня
- 3b-WC
- 3c-коридор
- 3e-панорамна тераса

Къщите са с идентични разпределения. Всяко жилище е на три етажа с разгъната площ от 142 м2. Състои се от хол-трапезария, три спални, три бани, склад, дрешник и панорамна тераса, собствено паркомясто и отделно дворче.

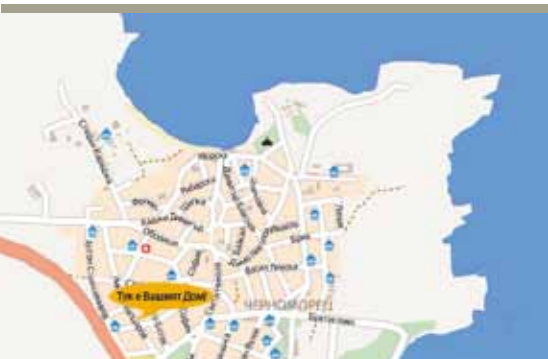
Холът е с южно изложение, входът е от север.

БЕЗ общи части. БЕЗ такса обслужване.

Това е дом за целогодишно ползване, построен от коректен инвеститор с опит и референции.

ЖИЛИЩАТА са разположени на:

- спокойна и тиха улица в началото на градчето (ул. Христо Ботев №15) в район с ниско застрояване.
- 5 минути пеш от автогарата, пощата, поликлиниката, училището, центъра и хранителните магазини
- 800 метра от плажа



ГРАД ЧЕРНОМОРЕЦ е:

- приветливо морско градче, в което живеят дружелюбни и спокойни хора;
- разположен е на южния край на Бургаския залив, на 24 км от гр. Бургас и 9 километра от стария Созопол. Свързва ги четирилентова магистрала, по която се стига за 20 минути до центъра на Бургас и 30-40 минути до бургаското летище.
- има дълга крайбрежна ивица. Неговите 4 пясъчни плажа се редуват със скалист бряг, насечен от плитки малки заливчета.
- предлага морски забавления. Околните заливчета са отлично място за гмуркане и риболов. Наблизо е къмпинг "Градина" сборно място на любителите на кайт и уинд сърфа.
- с умерен климат, с мека зима и топло лято.

